

**CHRISTIE®** 1DLP Projector offering great value  
**DWU600-G**

전동렌즈 채용, 놀라운 장비 호환성  
높은 밝기와 고명암비를 겸비한 설치형 프로젝터

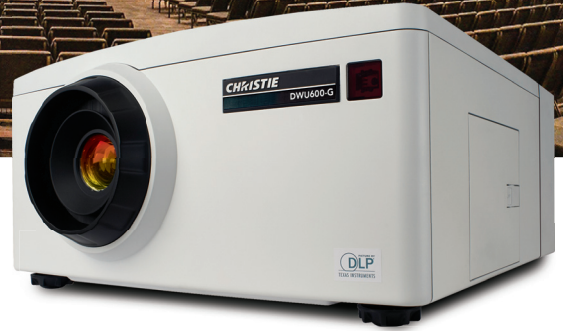


**DWU600-G** 조달식별번호 22821221

6,050 Lumens

4,800:1

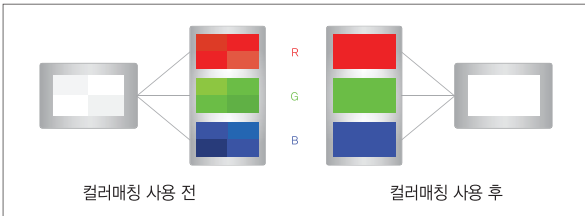
WUXGA (1920x1200)



### 1DLP 이미지 품질보증

#### 컬러매칭 & 밝기 유지 모드

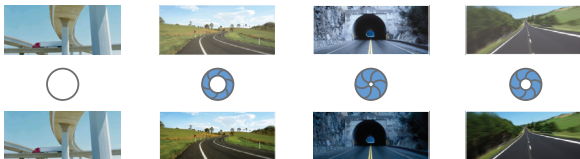
여러 대의 프로젝터를 투사하여 자연스럽게 연결하는 다중 화면을 구사할 때 영상간의 정확한 색상 매칭과 밝기의 균일한 보정 시 우수한 성능을 발휘합니다. 밝기 유지 모드 시 램프는 디스플레이 전체의 전반적인 밝기와 이미지 품질을 유지하기 위해 램프밝기 및 전력을 자동으로 조정합니다.



#### 다이나믹 콘트라스트

다이나믹 콘트라스트 기능은 프로젝터가 자동으로 입력된 영상신호의 명암 강도 변화에 따라 내부 조리개를 조절하여 영상의 어두운 부분의 묘사력을 증가시킴으로 보다 생생하고 사실감 넘치는 영상을 보여드립니다.

다이나믹 콘트라스트 적용 전 영상



다이나믹 콘트라스트 적용 후 조리개 변화에 따른 빛의 세기 조절 영상

#### 24시간/7일 연속사용

크리스티 프로젝터는 밀봉(차단)된 하우징과 히트 파이프 냉각 시스템을 장착하고 있어 하루 24시간 연속 7일(1주)간 영상 투사가 가능합니다. 이 기능은 박물관, 전시행사 등 장기간 사용하는 곳에서 유용합니다.



### 유연한 호환성

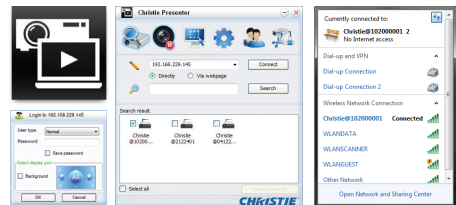
#### 프로젝터 제어

웹 사용자 인터페이스를 이용하여 프로젝터를 제어할 수 있습니다. SNMP (단순 네트워크 관리 프로토콜)를 통해 원격으로 크리스티 프로젝터를 모니터링하고 다양한 변수에 대한 상태 변화를 체크할 수 있습니다.



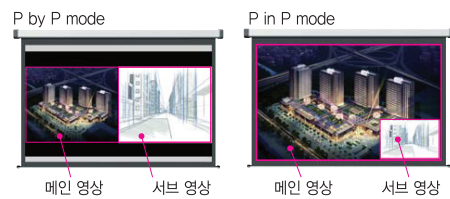
#### 크리스티 프레젠테이션

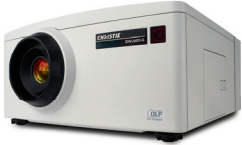
크리스티 프레젠테이션 응용 프로그램은 이더넷, USB 또는 무선 전송을 통해 네트워크에 표시될 호스트 PC에서 4대의 데스크탑까지 원격으로 조종할 수 있습니다. 이 기능은 USB/이더넷 케이블을 통해 다른 네트워크 설정(DHCP, 고정 IP 및 직접 링크)에 적용할 수 있습니다.



#### Picture in Picture / Picture by Picture

공연 또는 강의등에서 두 가지 소스를 동시에 재생해야 하는 경우 사용할 수 있는 유용한 기능입니다. P by P 기능은 두 가지 영상을 동시에 투사, P in P 기능은 메인 영상 위에 서브 영상을 동시 투사 하는 방식입니다.





# 1DLP Projector offering great value DWU600-G



## 제품사양

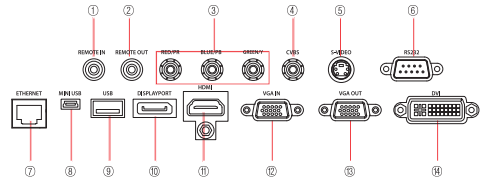
모델명	DWU600-G
조달식별번호	22821221
밝기	6,050 Lumens
액정패널	0.67" 1Chip DLP
해상도	WUXGA (1920x1200)
명암비	4,800:1
줌/포커스	Powered
투사거리비율	1.22-1.52:1
해상도	16:10
스크린 사이즈	50 ~ 300"
교체 램프 번호	003-004808-XX
램프 소비전력	465W
램프수명	일반: 2,000시간 / 예코: 2,500시간
키스톤	상하좌우
렌즈쉬프트	상하 ±100% 좌우 ±20%
입력단자	15pin D-sub x1 HDMI x1, DVI-D x1, Displayport x1 VIDEO(RCA) x1, 컴포넌트(3RCA) x1, S-Video x1
출력단자	15pin D-sub x1
RS232컨트롤	RS232(9pin D-sub) x1
유선리모컨	Remote(φ3.5) x2(I/O)
네트워크	RJ45 x1
USB	USB(A) x1, USB(mini B) x1
왜곡보정	Option
작동온도	0 ~ 40°C
정격전압 / 소비전력	100 - 240V, 50/60Hz / 580W 이하
규격(WxHxD)	435 x 207 x 388 mm (렌즈 돌출부 제외)
무게	15.3kg
액세서리	전원코드, 무선리모컨, 사용자 매뉴얼

## 투사거리

모델명	DWU600-G		
렌즈명	Standard Lens		
투사거리비율	1.22-1.52:1		
줌/포커스	Powered		
해상도(화면비)	WUXGA (1920x1200)		
인치	최소		최대
60	1.61		2.01
80	2.14		2.67
100	2.66		3.33
120	3.19		3.99
150	3.97		4.98
180	4.76		5.96
200	5.29		6.62
250	6.60		8.27
280	7.39		9.26
300	7.92		9.92

\* 거리단위:m / 모든 측정수치는 대략의 수치이며, 실제 사이즈와 다소 차이가 있을 수 있습니다.(±7%)

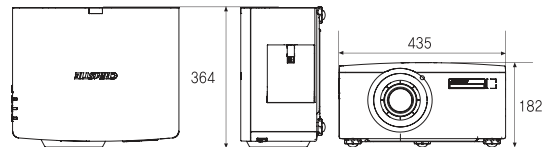
## 후면단자



- ① 유선리모컨 입력
- ② 유선리모컨 출력
- ③ 컴포넌트 입력
- ④ 비디오 입력
- ⑤ S-비디오 입력
- ⑥ RS232컨트롤입력
- ⑦ RJ-45 단자
- ⑧ USB(miniB) 입력
- ⑨ USB(A) 입력
- ⑩ 디스플레이포트 입력
- ⑪ HDMI 입력
- ⑫ RGB 입력
- ⑬ RGB 출력
- ⑭ DVI-D 입력

## 외형크기

단위: mm (±3%)



## 유용한 옵션 액세서리 (별도구매)

### 케이블 커버

프로젝터에 여러가지 케이블을 이용하여 설치할 경우 케이블 보호 및 깔끔한 외관을 제공합니다.



### 전동 옵션렌즈

5종의 옵션렌즈가 있어 좁거나 넓은 공간에서도 알맞은 거리에 설치가 가능합니다.



### 와핑 워프모듈

하이엔드 와핑 기능(4코너 키스톤, 커브, 핀쿠션 배열, 회전 등)이 필요할 경우 설치합니다.



### 무선 동글

무선으로 프로젝터에 영상 투사가 필요할 경우 무선 동글을 프로젝터 USB 단자에 연결합니다.



제품 외관 및 사양은 성능 개선을 위해 사전 예고 없이 변경될 수 있습니다.

- 본 카탈로그에 나온 이미지와 비교용 이미지는 소비자의 이해를 돕기 위한 이미지입니다.
- 수명이 많은 곳, 축축한 곳, 습기 많지, 그늘을, 담배 연기 가 많은 곳에서 사용하지 마세요, 세부적인 사항은 구입문의처로 연락 바랍니다.
- 광학 부동액, DLP필라, 팬팬, PPS는 수명이 제한되어 있습니다. 장기간 사용한 부품은 수리하거나 교체해야 합니다.
- 본 프로젝트는 내부 입력이 높은 수은 램프를 사용하기 때문에 외부 충격이나 장기간 사용 시 산란 소음과 함께 파손될 수 있습니다.
- 정상적인 램프 사용 시간은 램프 상태와 사용 환경에 따라 달라집니다. 전원을 자주 On/Off 하면 수명이 줄어듭니다.
- 프로젝터를 1일 6시간 이상 사용할 경우 램프를 제외한 광학 부품은 1년 이내에 교체를 해주는 것이 좋습니다.
- 프로젝터 전원을 끈 후 10분간 다시 켜지 마십시오. 램프의 수명이 줄어들 수 있습니다.
- 사용 중이거나 사용이 끝난 직후에는 램프와 환기구 주위가 매우 뜨거워지니 조심하십시오.

## 구입문의

